

PUESTA DE MANIFIESTO PLAN EJE RUTA 8

1 | **ÁMBITO DE ACTUACIÓN EN LA MICRORREGIÓN**

2 | **ÁMBITO DE ACTUACIÓN**

3 | **SISTEMA VIAL _ CLASIFICACIÓN DE ESTRUCTURADORES PROPUESTA
POR EL PLAN**

4 | **SISTEMA VIAL _ PROPUESTA DE CONTINUIDAD MUNICIPIO DE
BARROS BLANCOS**

5 | **SISTEMA VIAL _ PROPUESTA DE CONTINUIDAD MUNICIPIO DE PANDO**

6 | **PROPUESTA DE EXTENSIÓN DE LA COBERTURA DE SANEAMIENTO**

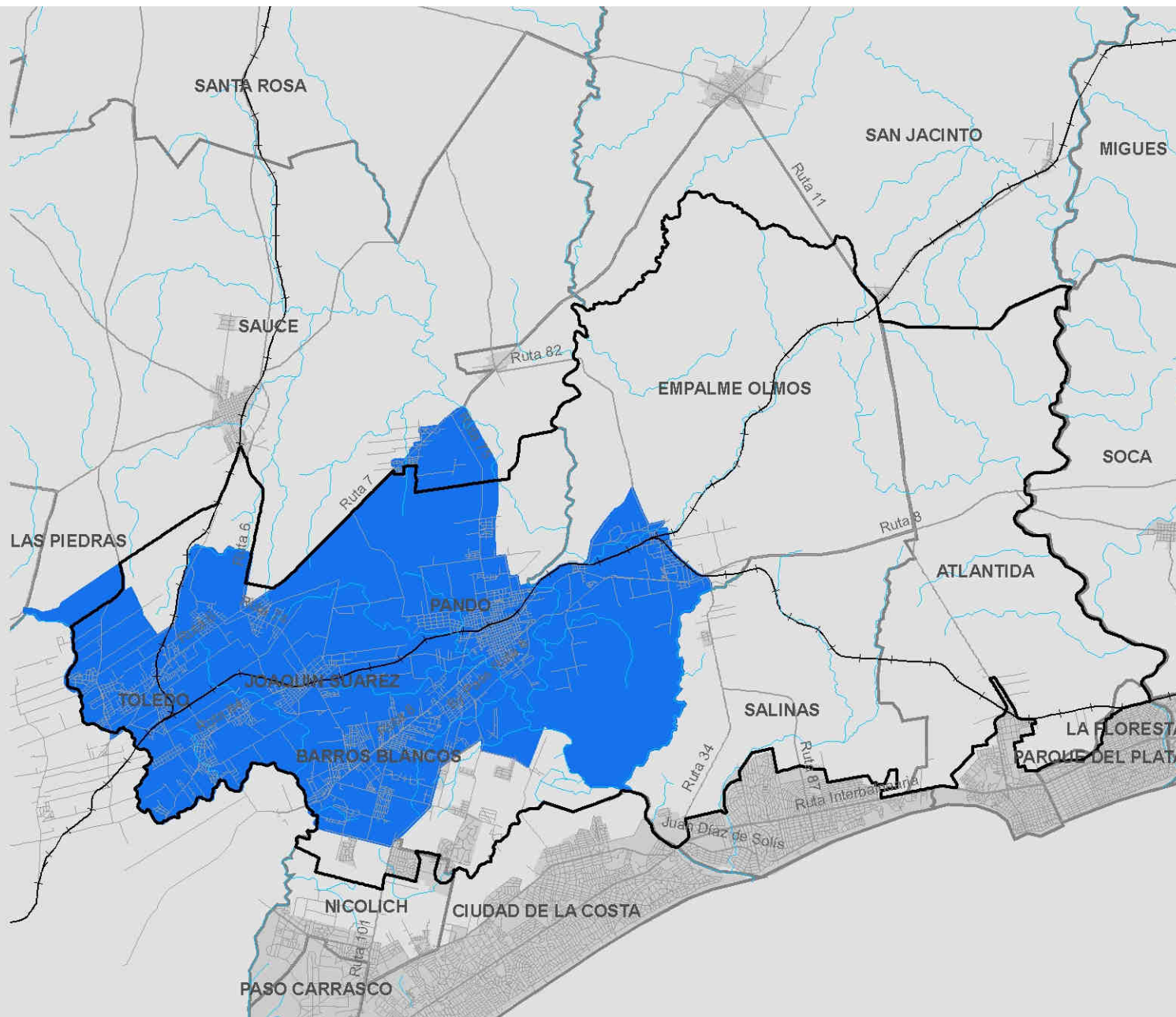
7 | **PROPUESTA DE MOVILIDAD Y TRANSPORTE**

8 | **CENTRALIDADES**

9 | **SISTEMA DE ESPACIOS VERDES**

10 | **CATEGORÍA DE SUELO EXISTENTE**

11 | **CATEGORÍA DE SUELO PROPUESTA**



1

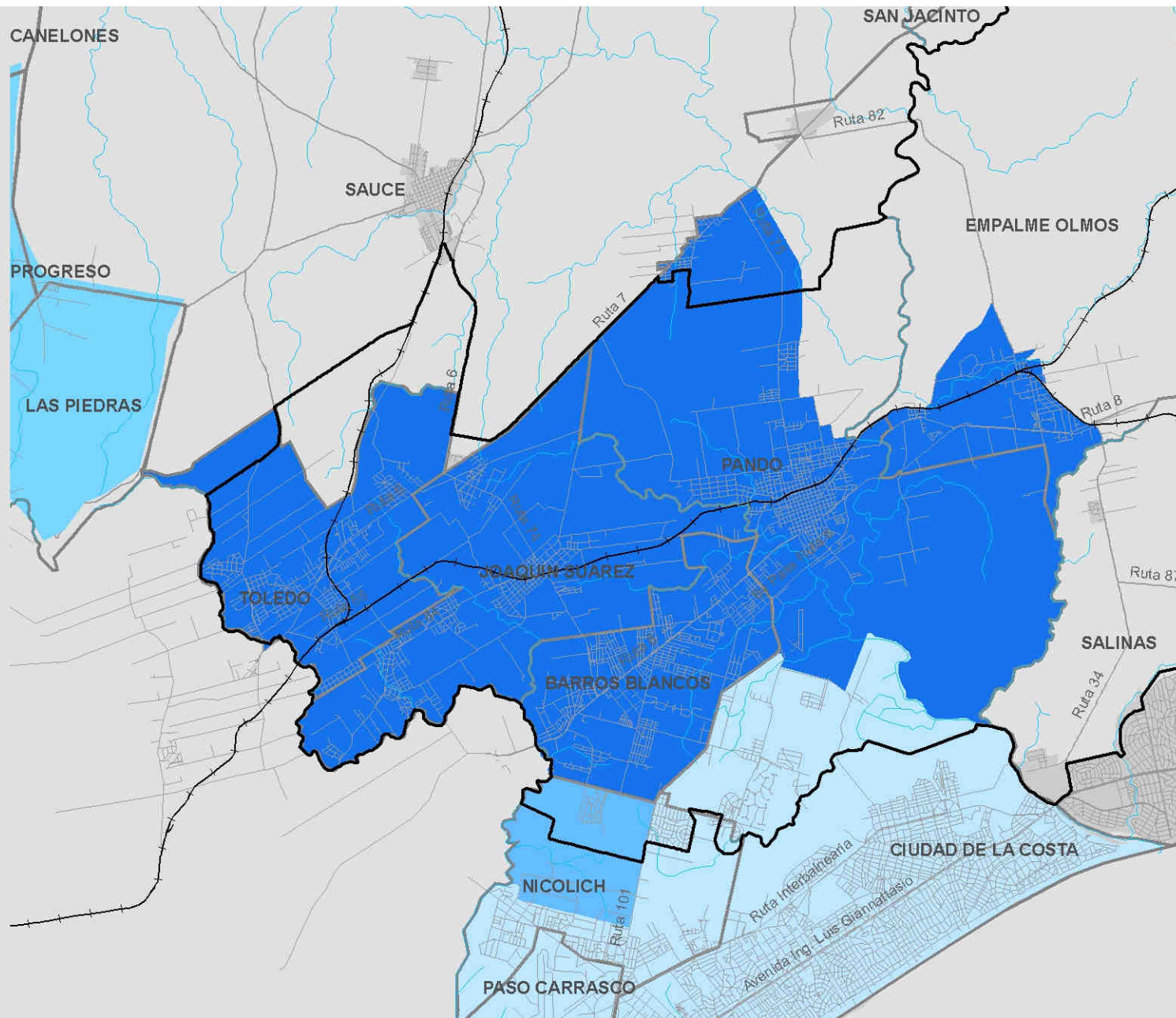
ÁMBITO DE ACTUACIÓN EN LA MICRORREGIÓN

microrregión M6
 ámbito de actuación Plan



Fecha: DICIEMBRE 2014
 Elaboración: oficina Área Eje Ruta 8
 Fuente: SIT - IDC y oficina Área Eje Ruta 8





2 **ÁMBITO DE ACTUACIÓN**

- microrregión M6
- ámbito de actuación Plan
- ámbito de actuación Plan Parcial Colonia Nicolich en elaboración
- ámbito de actuación Plan Territorial Microrregión 7 en elaboración
- ámbito de actuación Costaplan Decreto N°6 aprobado el 27 de Octubre de 2010 y Resolución 10/05924



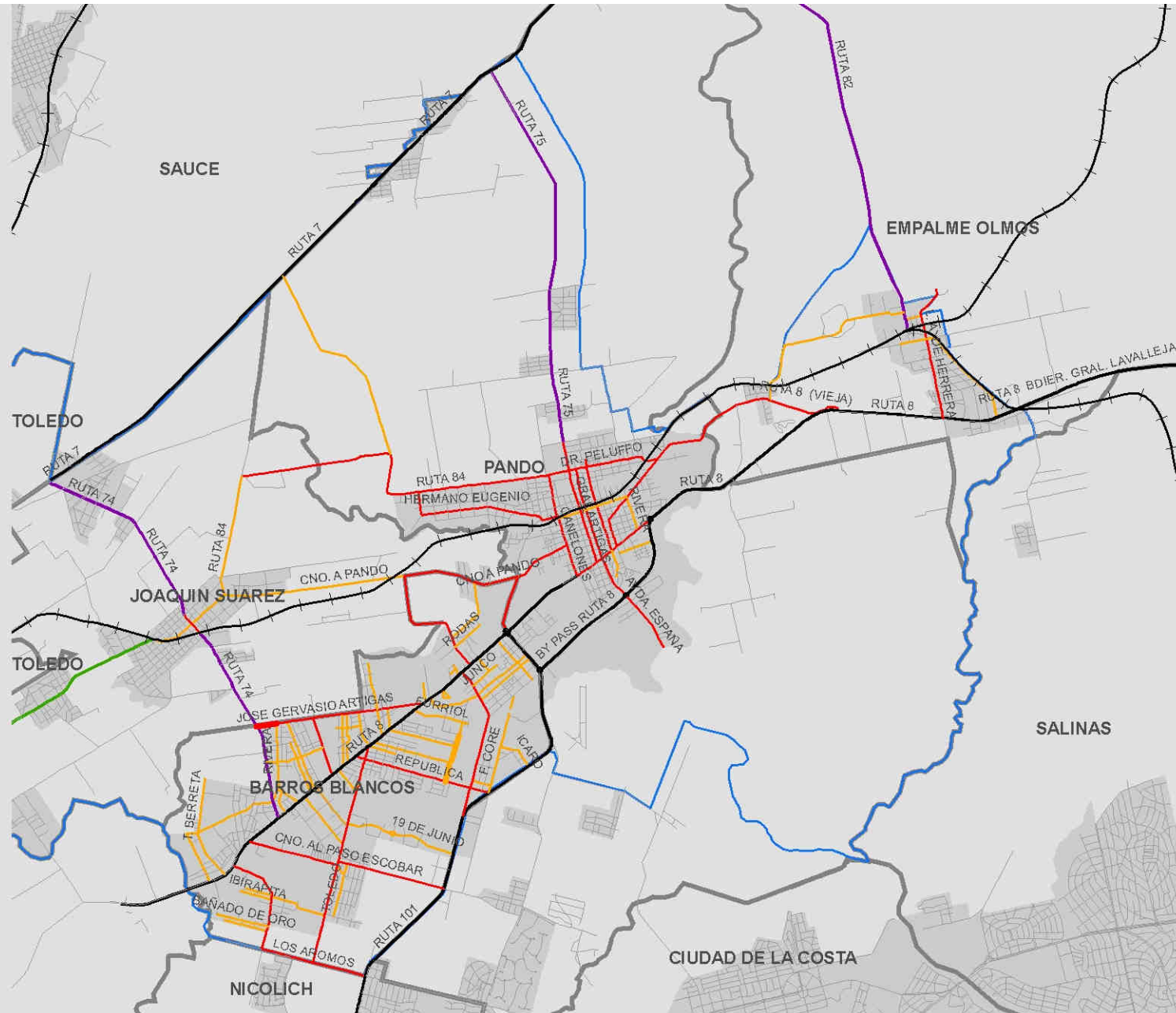
Fecha: DICIEMBRE 2014
 Elaboración: oficina Área Eje Ruta 8
 Fuente: SIT - IDC y oficina Área Eje Ruta 8





3

SISTEMA VIAL
 Clasificación de estructuradores
 propuesta por el Plan

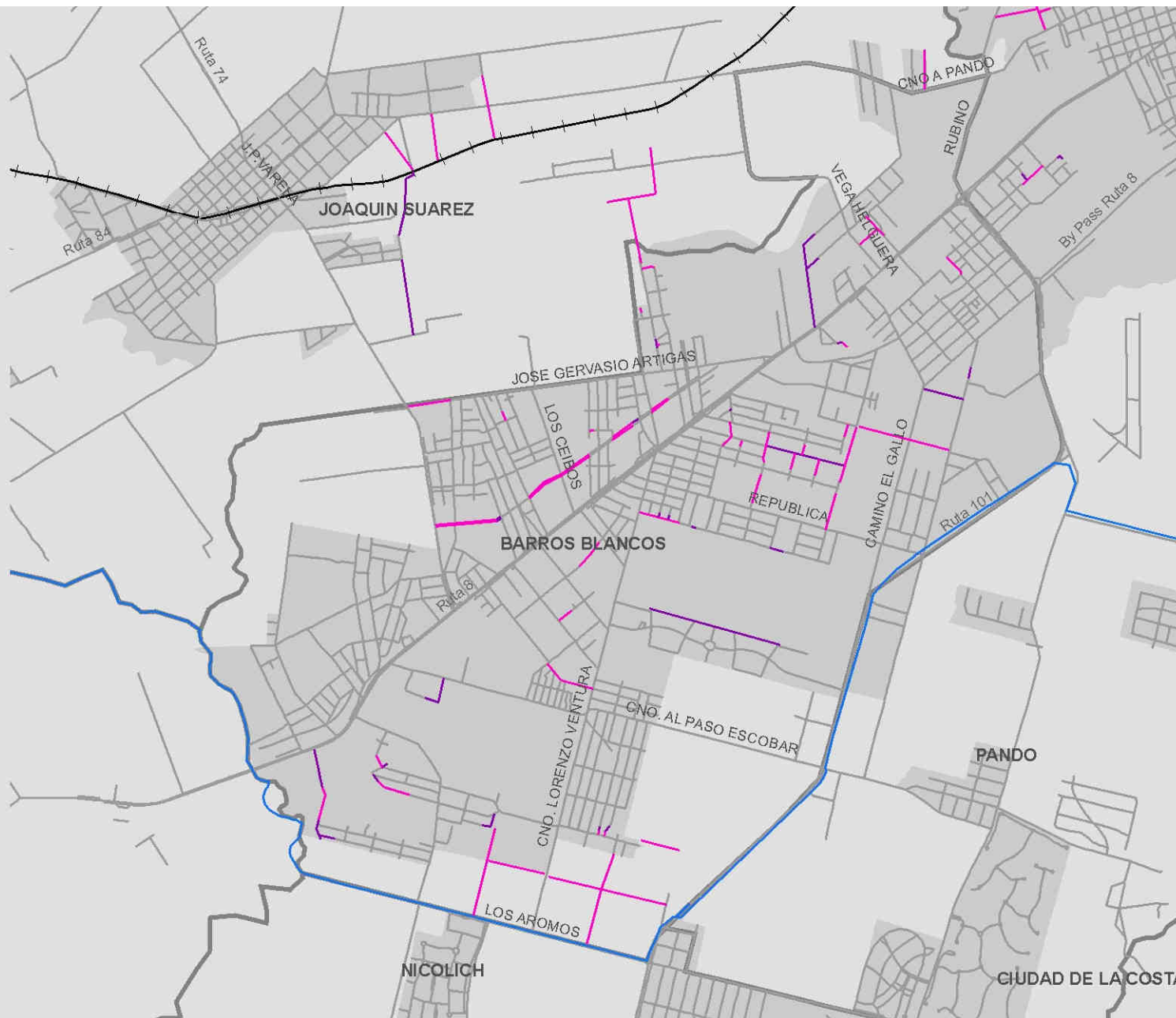


- +— Vía Férrea
- Red Nacional
- Red Departamental
- Red Metropolitana
- Calle Principal
- Calle Intermedia
- Calle Interna
- Calle Principal Proyectada
- Calle Intermedia Proyectada
- Ámbito de Actuación






Fecha: DICIEMBRE 2014
 Elaboración: oficina Área Eje Ruta 8
 Fuente: SIT - IDC y oficina Área Eje Ruta 8





4 SISTEMA VIAL
 Propuesta de continuidad
 Municipio de Barros Blancos

-  apertura de calles
-  calles proyectadas
-  Ámbito de Actuación

0 500 1,000 metros
 1:45,000

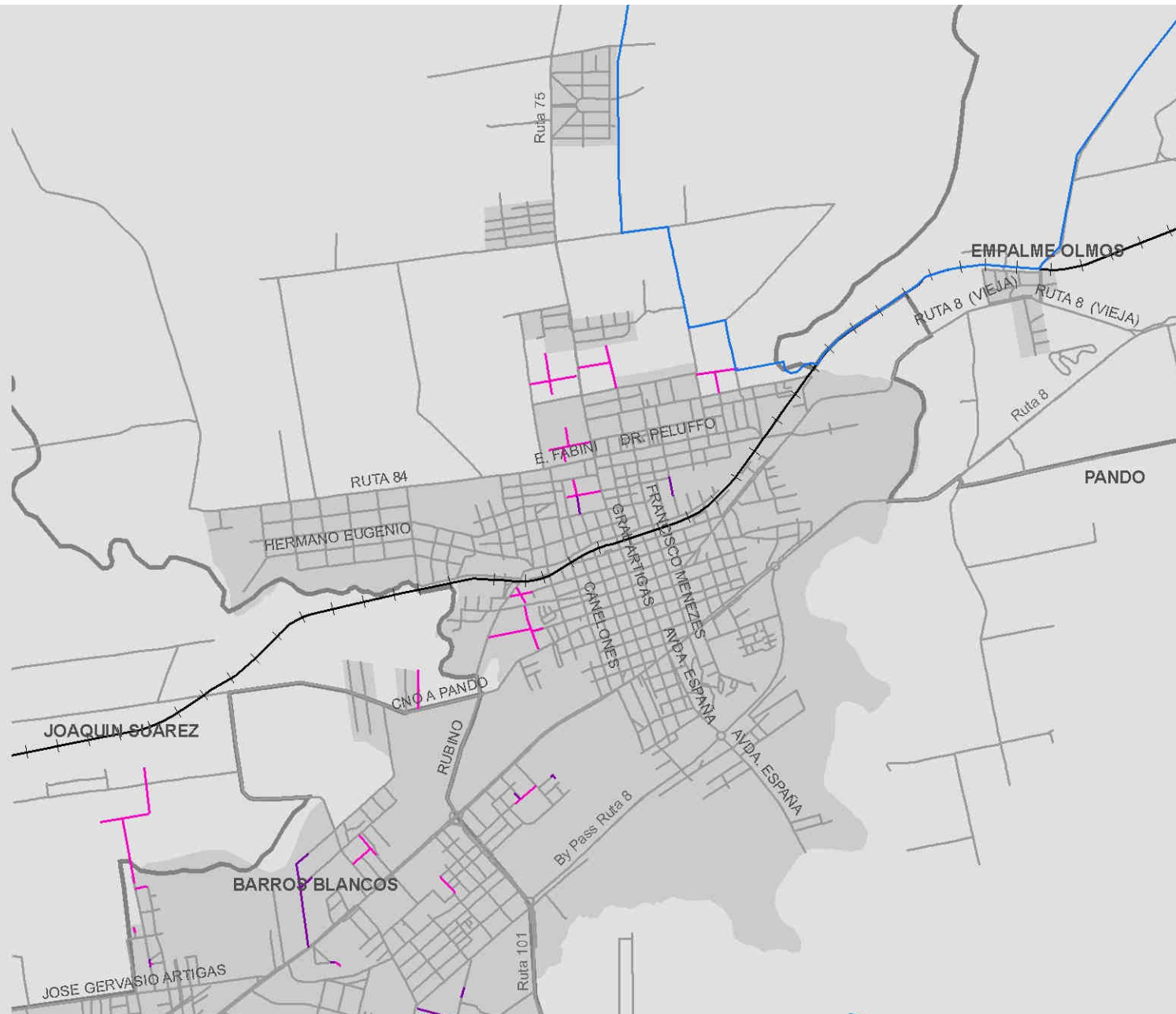
Fecha: DICIEMBRE 2014
 Elaboración: oficina Área Eje Ruta 8
 Fuente: SIT - IDC y oficina Área Eje Ruta 8





5

SISTEMA VIAL
Propuesta de continuidad
Municipio de Pando



- apertura de calles
- calles proyectadas
- Ámbito de Actuación



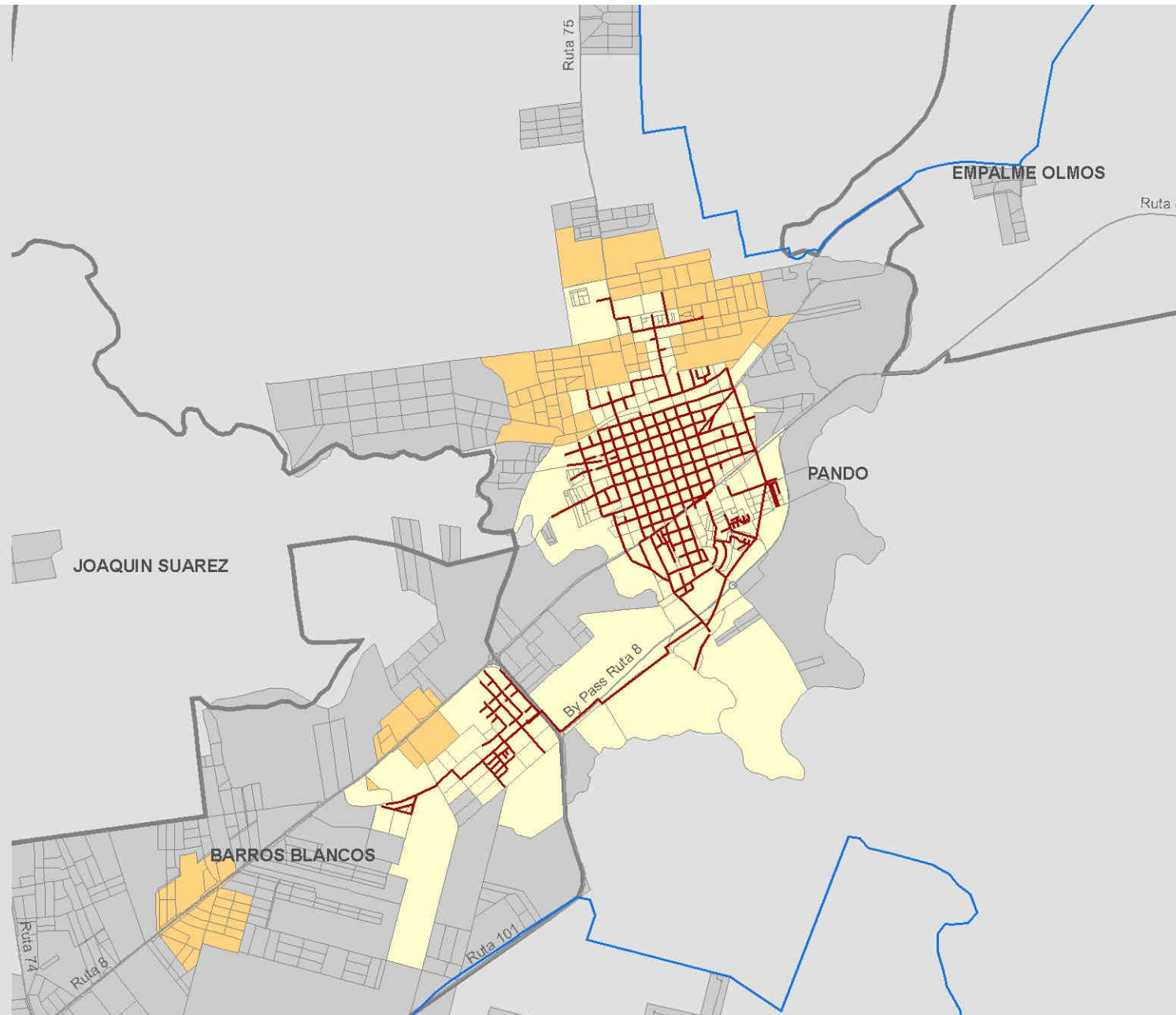
Fecha: DICIEMBRE 2014
Elaboración: oficina Área Eje Ruta 8
Fuente: SIT - IDC y oficina Área Eje Ruta 8





6

PROPUESTA DE EXTENSIÓN DE LA COBERTURA DE SANEAMIENTO



- cobertura de saneamiento censo 2011**
- colector
 - sin cobertura
 - con cobertura
- propuesta**
- ampliación de cobertura

LOCALIDAD	CANT. DE VIVIENDAS CON COBERTURA
BARROS BLANCOS	1282 (12,57%)
PANDO	6094 (54,25%)



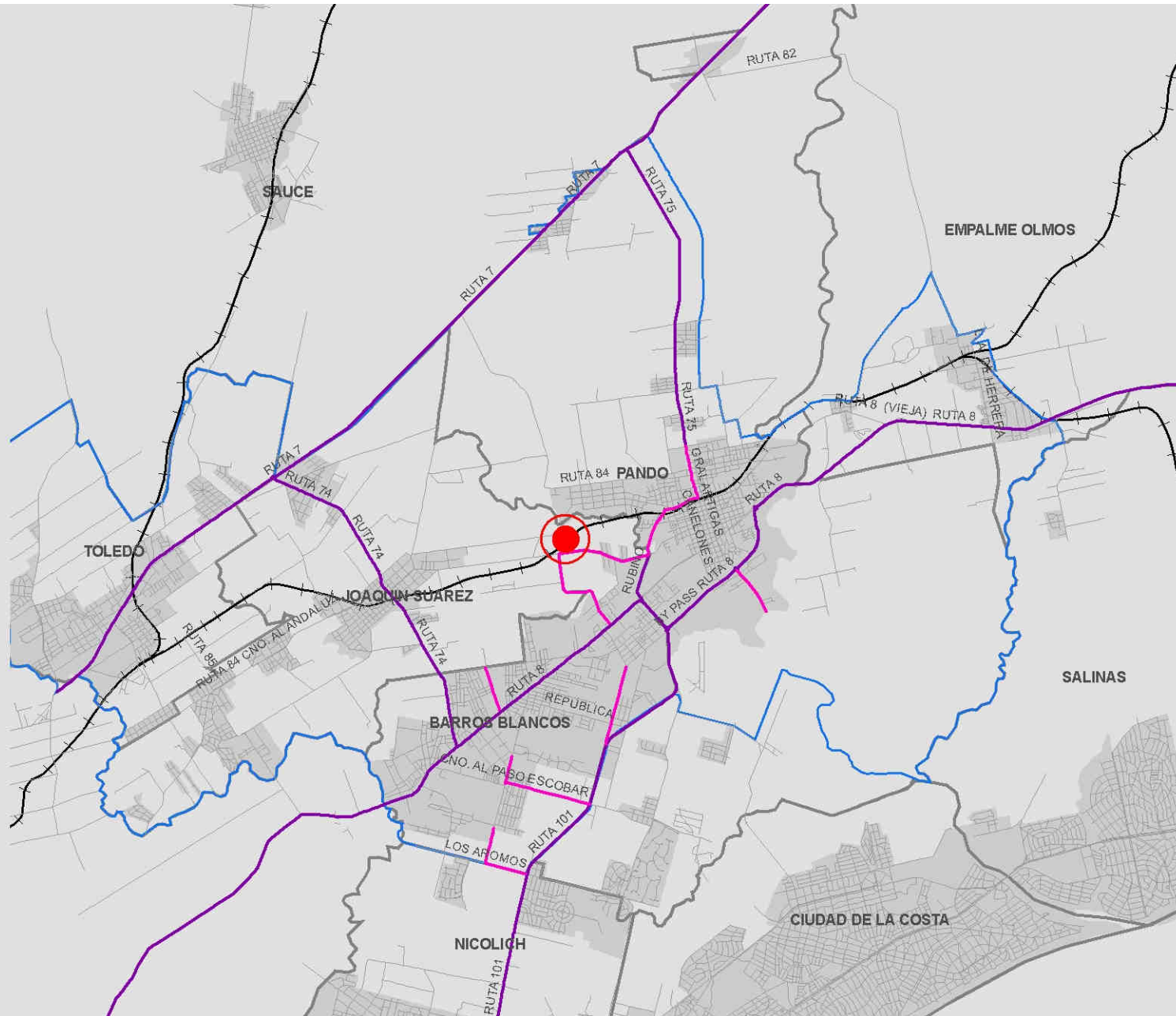
Fecha: DICIEMBRE 2014
 Elaboración: oficina Área Eje Ruta 8
 Fuente: I.N.E. censo 2011, O.S.E.
 SIT - IDC y oficina Área Eje Ruta 8





7

PROPUESTA DE MOVILIDAD Y TRANSPORTE

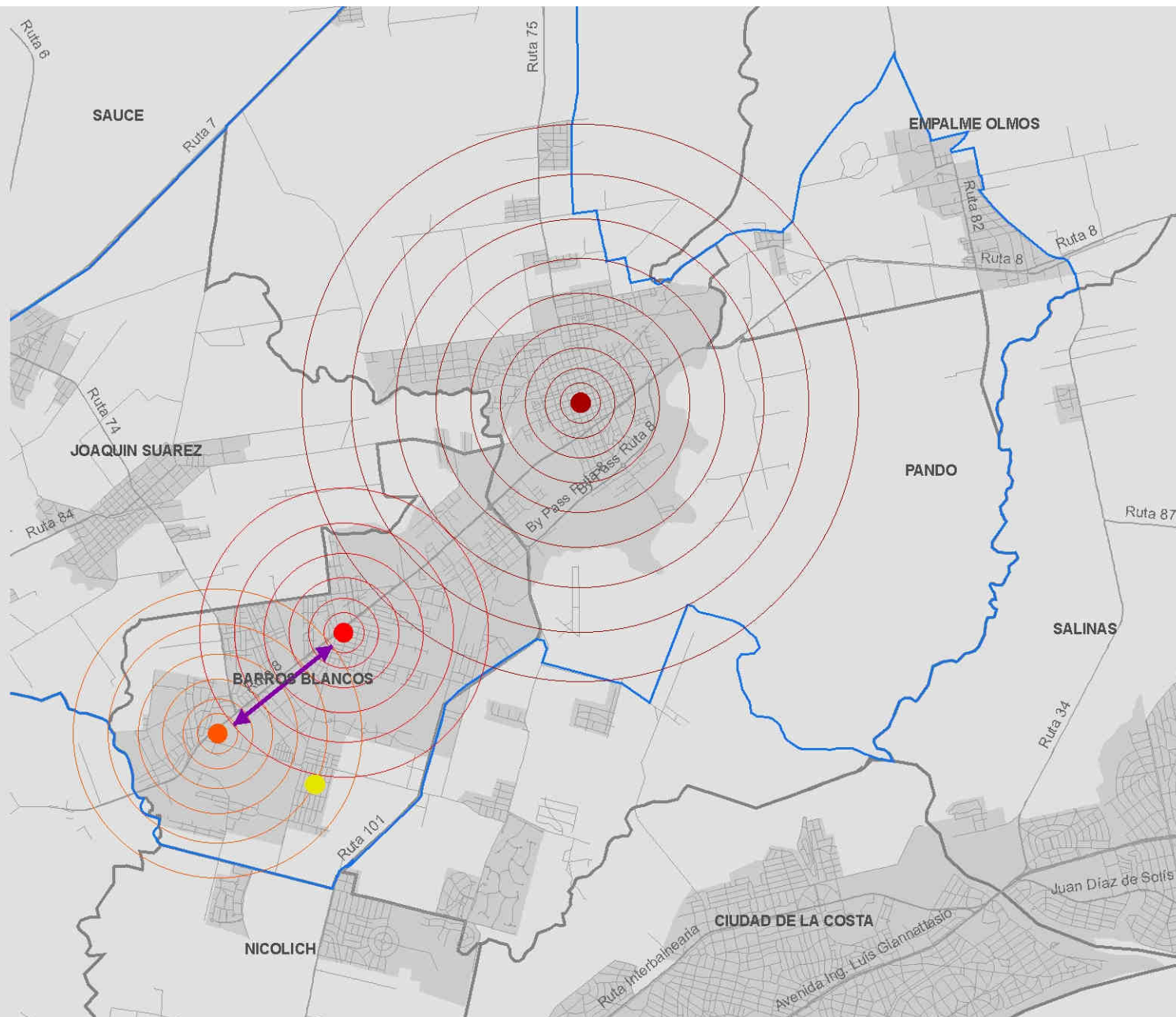


- transporte de cargas
 - existente
 - propuesto
- vía férrea
- intercambiador de carga propuesto
- Ámbito de Actuación







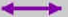

Fecha: DICIEMBRE 2014
Elaboración: oficina Área Eje Ruta 8
Fuente: SIT - IDC y oficina Área Eje Ruta 8





8

CENTRALIDADES

-  Mixta Pando
-  Mixta Barros Blancos
-  Institucional
-  Bella Vista de Carrasco a estudiar
-  Proyecto "Barros Blancos Ciudad"
-  Ámbito de Actuación



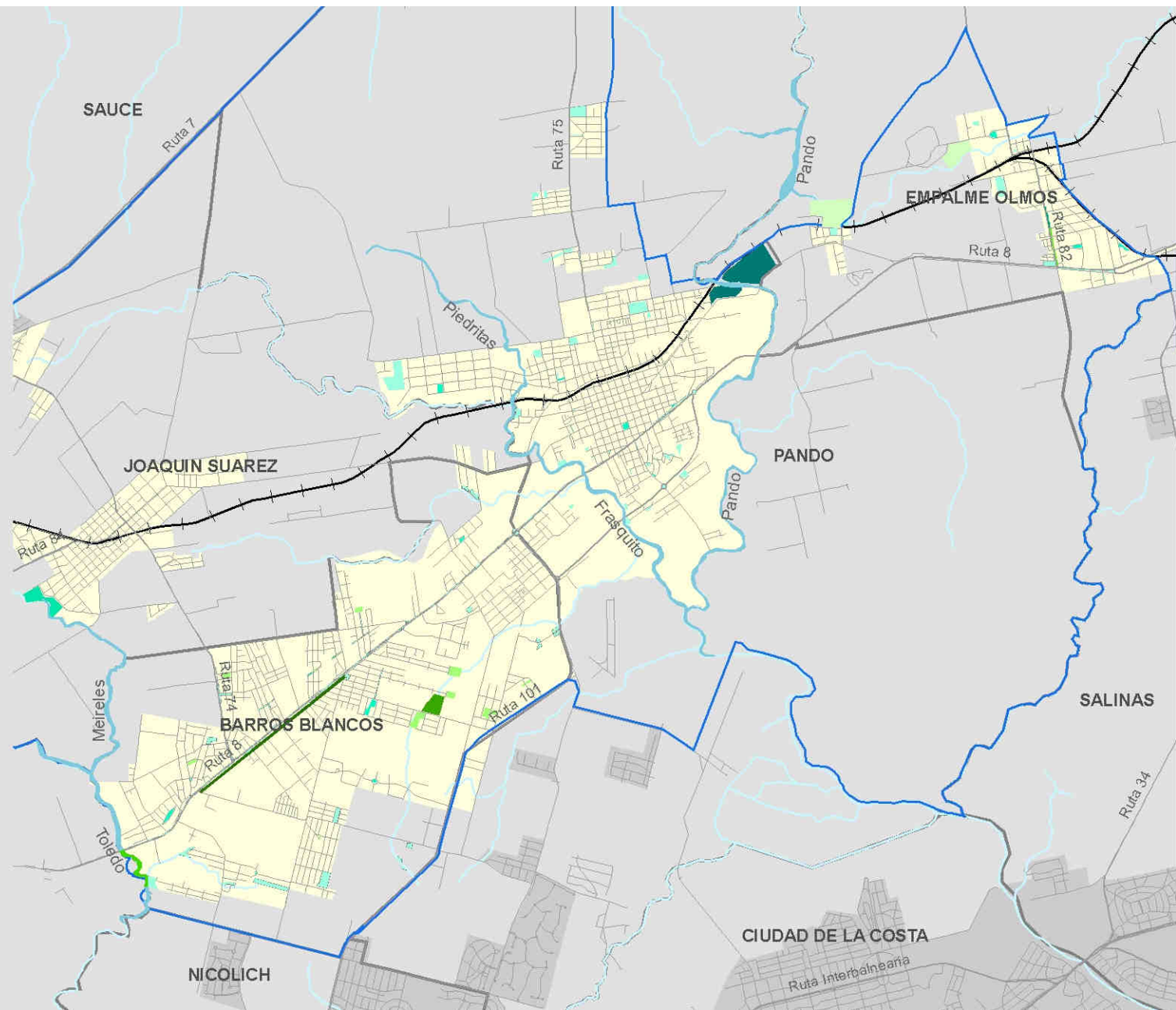
Fecha: DICIEMBRE 2014
 Elaboración: oficina Área Eje Ruta 8
 Fuente: SIT - IDC y oficina Área Eje Ruta 8





9

SISTEMA DE ESPACIOS VERDES



- Arroyos a Recuperar existente a potenciar
- Parque Artigas de Pando
- Parque Lineal Empalme Olmos
- Parque Municipal Joaquín Suárez
- Plazas
- Espacios Verdes propuesta
- Proyecto "Barros Blancos Ciudad" (Usos Múltiples)
- Parque Metropolitano Barros Blancos
- Parque Lineal Arroyo Toledo
- Parque Lineal Empalme Olmos
- Espacios en Talleres Municipio Barros Blancos
- Parque en Taller Municipio Empalme Olmos

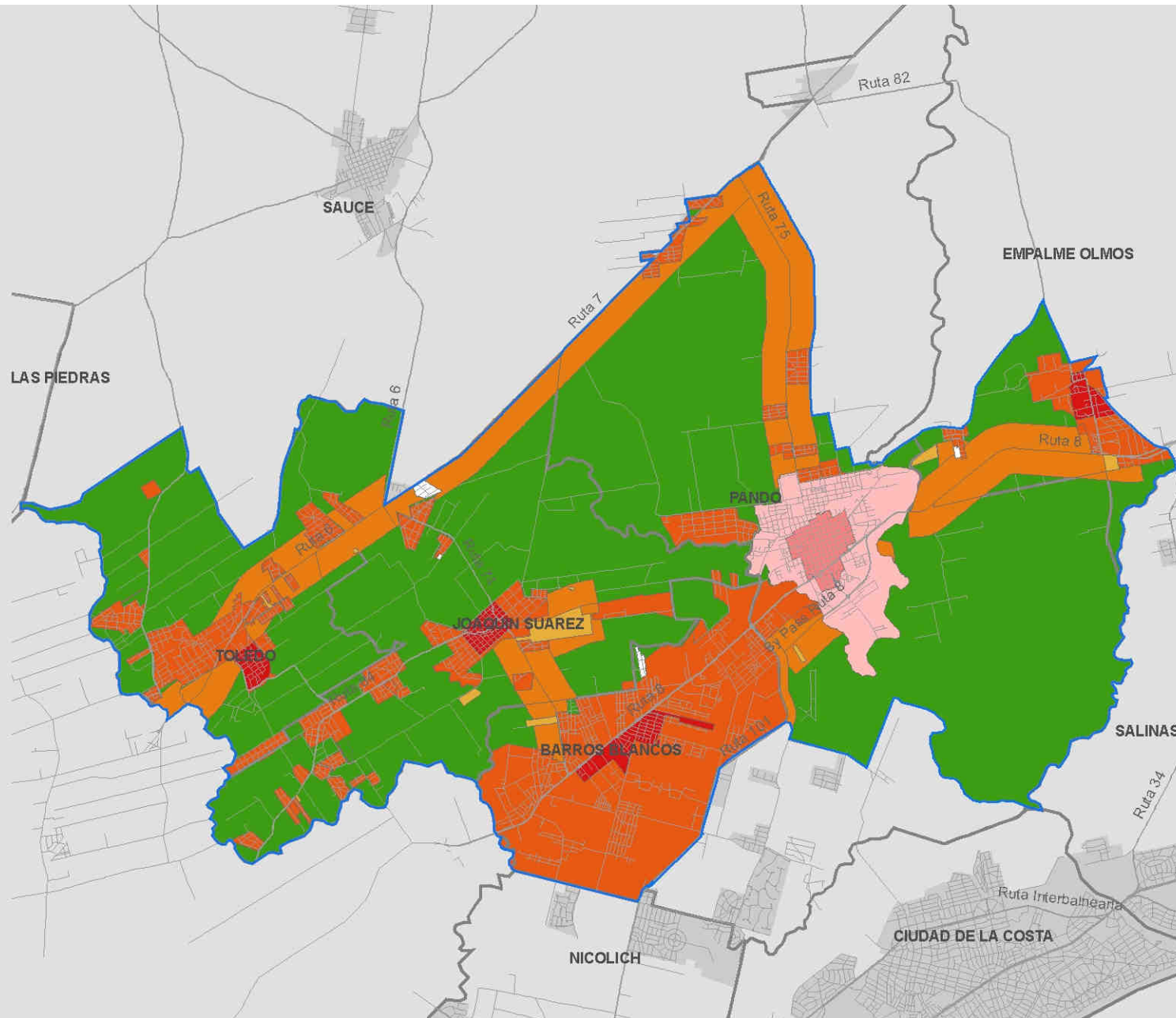


Fecha: DICIEMBRE 2014
 Elaboración: oficina Área Eje Ruta 8
 Fuente: SIT - IDC y oficina Área Eje Ruta 8





10 CATEGORÍA DE SUELO EXISTENTE



Plan Regulador de Pando año 1954

- U1_Urbano 1
- U2_Urbano 2

Normativa Departamental previa a la LOT

- U_Urbano
- SU_Suburbano
- R_Rural
- Sin información

Directrices Dptales. de OT y DS-D. 20 y 32/2011

- Sin Transformar
- Transformado



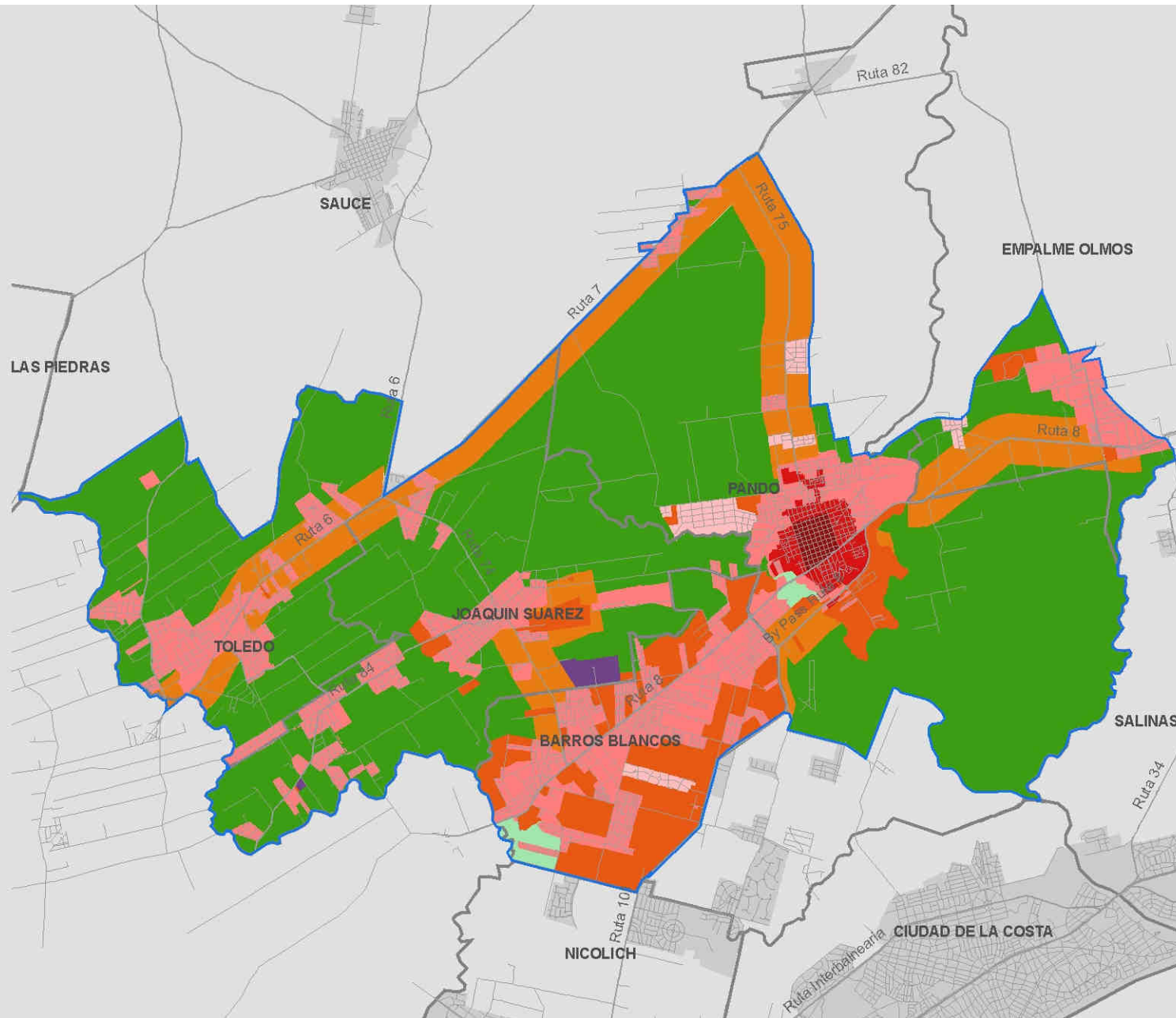
Fecha: DICIEMBRE 2014
 Elaboración: oficina Área Eje Ruta 8
 Fuente: SIT - IDC y oficina Área Eje Ruta 8





11

CATEGORÍA DE SUELO PROPUESTA



- UC1_Urbano Consolidado Cascos
- UC2_Urbano Consolidado Centros Poblados
- UN2_Urbano No Consolidado Centros Poblados
- UN3_Urbano No Consolidado Barrio Jardín
- SU3_Suburbano Productivo
- R_Rural Existente
- RP_Rural Propuesto
- PT-su_Potencialmente Transformable a SU3
- Directrices Dptales. de OT y DS-D. 20 y 32/2011



Fecha: DICIEMBRE 2014
 Elaboración: oficina Área Eje Ruta 8
 Fuente: SIT - IDC y oficina Área Eje Ruta 8

