

Proyectos de Participación Comunitaria en el Presupuesto Municipal



**Canelones
Descentralización
y Participación**

3a Edición 2024

Es un **fondo concursable** dirigido a los 30 municipios canarios

Su **objetivo** es fortalecer la gestión municipal

Se financiarán:

- 3 proyectos de \$100.000
- 3 proyectos de \$200.000
- 3 proyectos de \$500.000

Las propuestas serán **evaluadas** por un equipo integrado por referentes de los Vértices de Gestión y la propia Secretaría.

El plazo máximo: viernes **26 de abril de 2024**.

Se deberá enviar formulario de postulación y Resolución firmados por el Concejo Municipal a la casilla

fondo.descentralizacion@imcanelones.gub.uy

Líneas de trabajo prioritizadas

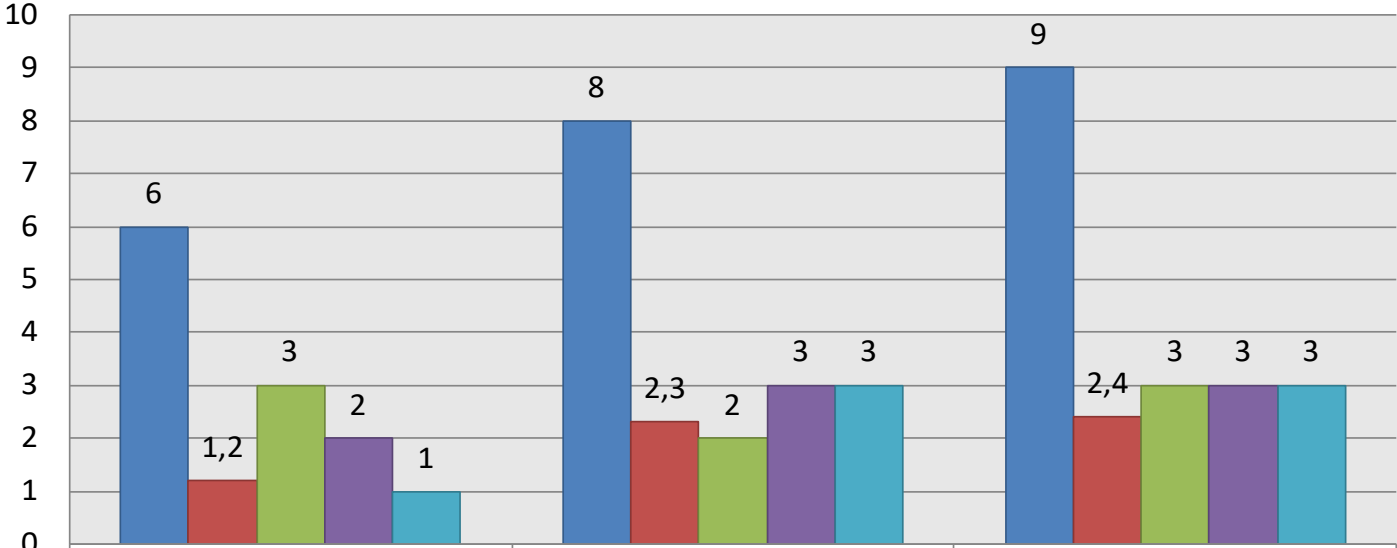
Plan Operativo Anual

Comité de Gestión
Microrregional

Impacto: eje en el
desarrollo territorial e
inclusión social

Asociatividad entre
municipios

Evolución del fondo



	2022	2023	2024
Fondos financiados	6	8	9
Millones de pesos	1,2	2,3	2,4
Fondos \$100.000	3	2	3
Fondos \$200.000	2	3	3
Fondos \$500.000	1	3	3

Edición 2022

27 Julio 2022

1 Asociativo \$ 500

2 de \$200

3 de \$100

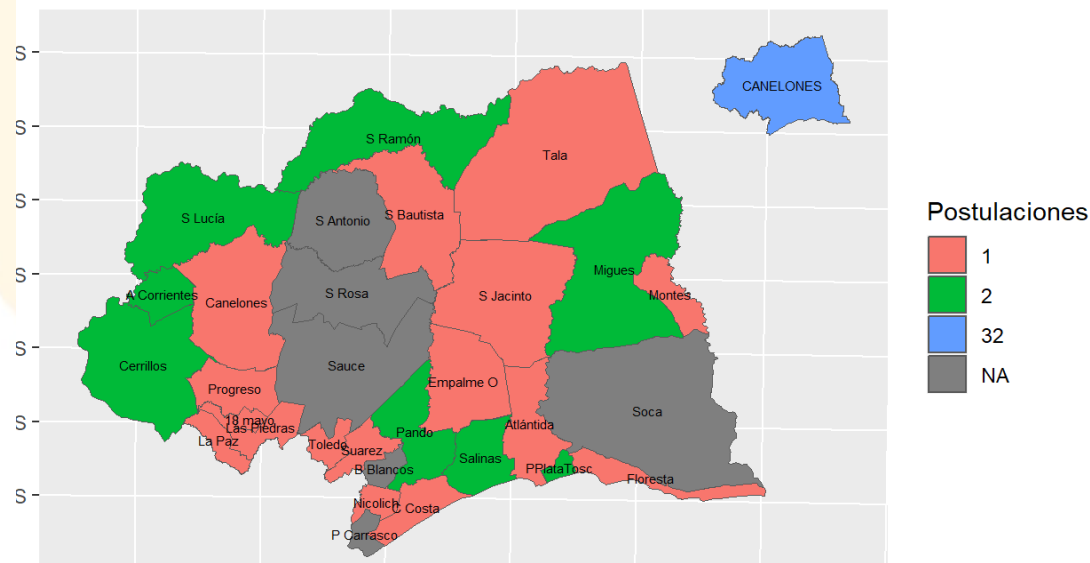
Fallo del Jurado:

- 500\$ **Centro Cultural José "Nene" Pérez**
(Progreso- Canelones- Comisión Especial Juanico)
- 200\$ **Placita de MEVIR (Migues)**
Fortalecimiento de CLAP locales (C. Seregni - Nicolich)
- 100\$ **Tu B + Sustentable (San Ramón)**
Las Multi para promover la participación social y la integración intergeneracional. (La Paz)
Potenciando inclusión socioeducativo laboral de las mujeres (Toledo)

Edición 2023

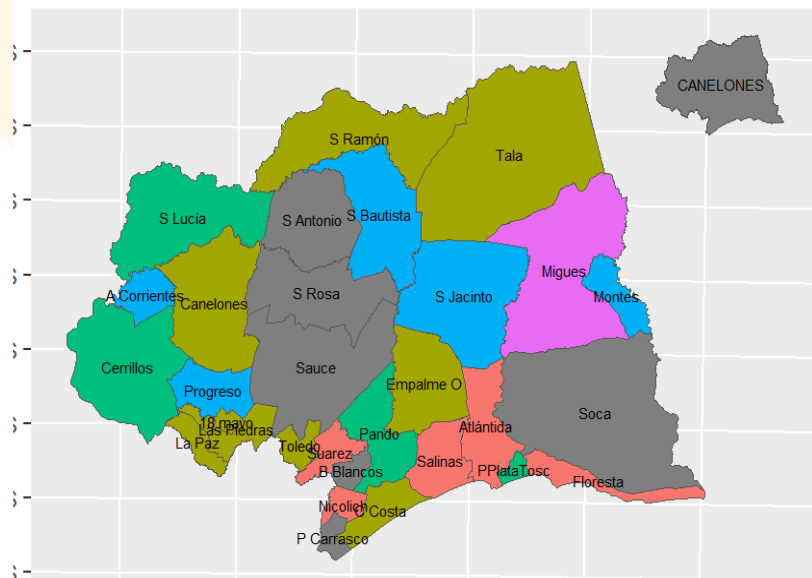
- 24 de los 30 Municipios Canarios participaron.
- 24 proyectos presentados:
 - 4 para el fondo de \$100.000,
 - 15 para el de \$200.000 y
 - 5 para el de \$500.000.
- 32 postulaciones.

Postulaciones recibidas 2023: proyectos y apoyos
Secretaría de Descentralización y Participación



Vértice al que corresponde postulación 2023

Secretaría de Descentralización y Participación



Vértice

- Productivo
- Sociocultural
- Sociocultural y Productivo
- Territorial
- Territorial y Productivo
- NA

2^{da} Edición Fondos Participativos

Los Cerrillos y Santa Lucía

Cocinas comunitarias de la cuenca del río Santa Lucía - \$ 500.000

Migueles y Nicolich

Paseos multiculturales - \$ 500.000

Atlántida, Parque del Plata, La Floresta y Salinas

Creciendo en redes - \$ 500.000

Ciudad de la Costa

Concejo municipal de niñas y niños - \$ 200.000

Las Piedras

Reconocimiento a la diversidad - \$ 200.000

Empalme Olmos

Cerramiento exterior de la casa de la cultura - \$ 200.000

Aguas Corrientes

Circuito aeróbico - \$ 100.000

San Ramón

Juan Pedro Tapié, su obra y legado - \$ 100.000

