



Ministerio  
de Ganadería,  
Agricultura y Pesca

Dirección General de SERVICIOS GANADEROS

# Influenza Aviar

## introducción a la enfermedad

7 de marzo 2023

DGSG  
Sanidad Animal  
Programas sanitarios

# INFLUENZA AVIAR

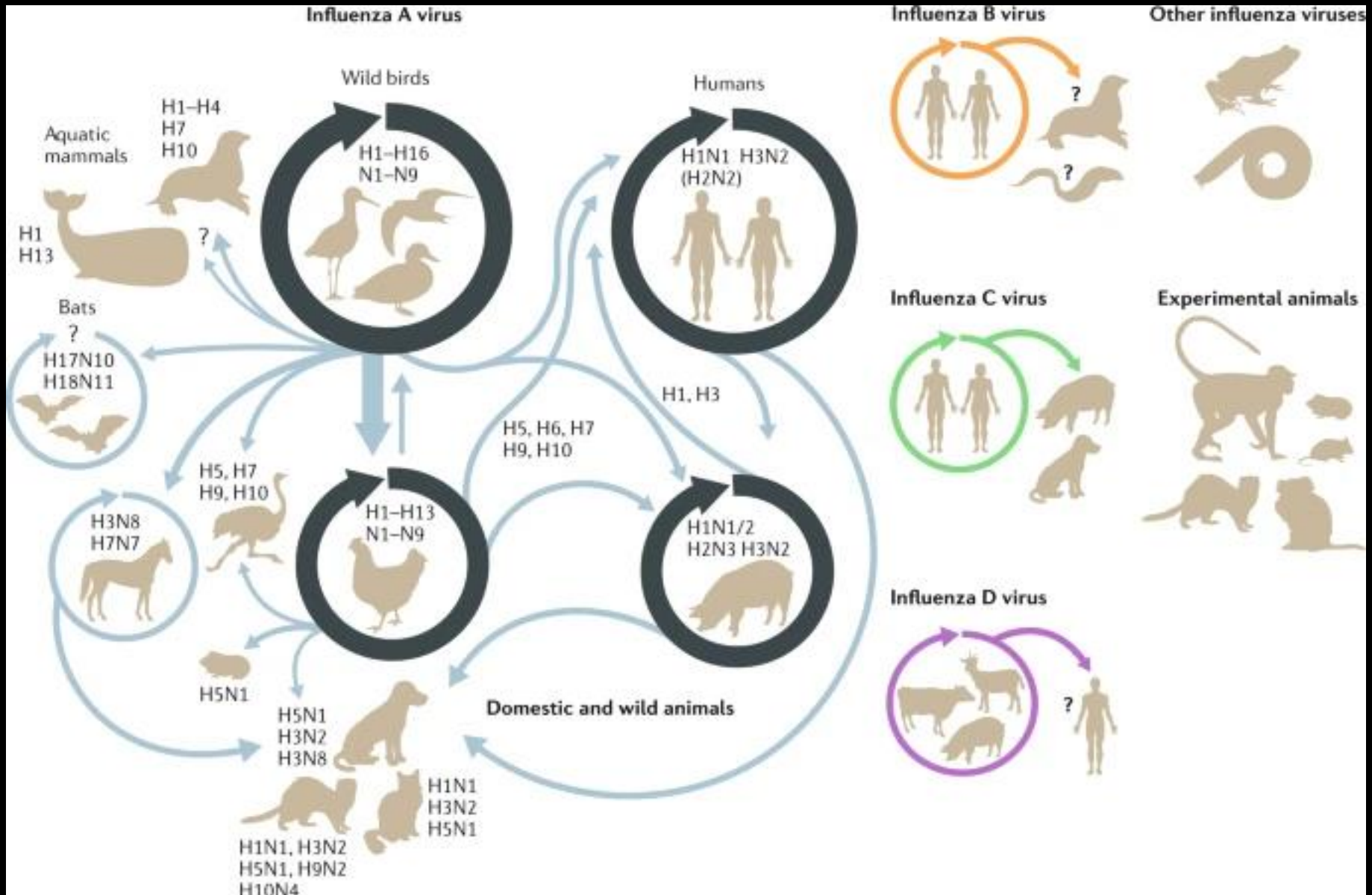
- Enfermedad exótica de **denuncia obligatoria**.
- Virus con gran capacidad de cambio (mutaciones/reordenamientos)
- Según la severidad de los síntomas se encuentran virus de “baja” y de “alta” patogenicidad.
- Los de baja patogenicidad pueden pasar desapercibidos y pueden mutar a alta.
- Algunos subtipos tienen **potencial zoonótico** (H5, H7, H9 y otros).
- Aves Silvestres, principalmente acuáticas, rol reservorio y diseminación (patos, gansos, cisnes, gaviotas, golondrinas de mar, aves costeras, cigüeñas, chorlitos y andarríos).

## Especies susceptibles:

- gran variedad de aves domésticas y silvestres
- Mamíferos silvestres y domésticos
- Potencial zoonótico, bioseguridad (riesgo bajo)



# Especies que se pueden afectar por virus de Influenza

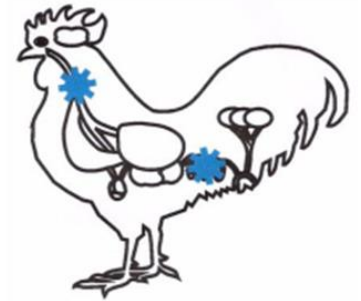


# SINTOMATOLOGÍA EN AVES

**Virus de baja patogenicidad**



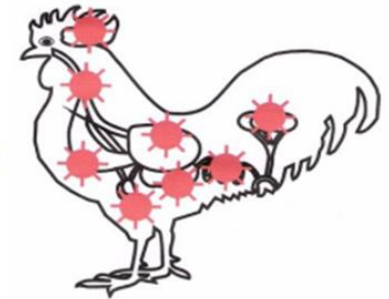
- Se localizan en el tracto respiratorio y digestivo únicamente
- Causa signos leves o cursa de manera asintomática.



**Virus de alta patogenicidad**



- Enfermedad sistémica
- Causa signos severos y altas tasas de mortalidad en las aves.



**Diagnóstico**



**Laboratorio**



# TRASMISION

## Cómo las aves de corral infectadas podrían transmitir la influenza aviar a las personas

Las infecciones por virus de la influenza aviar en los seres humanos son raras, pero posibles

### 1 Contacto directo

(más común)

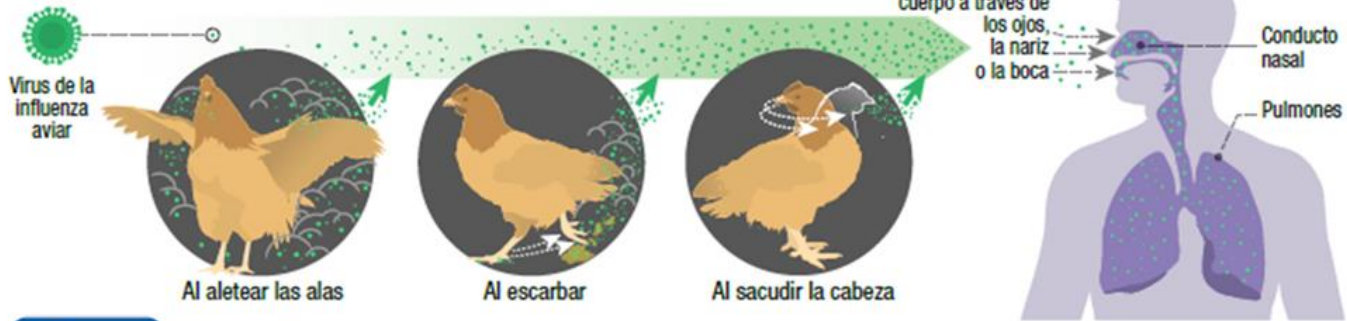


### 2 Superficies contaminadas



Las infecciones pueden ocurrir sin que se toquen aves de corral.

### 3 Virus de la influenza aviar en el aire (en gotitas o polvo)



U.S. Department of Health and Human Services  
Centers for Disease Control and Prevention

<https://espanol.cdc.gov/enes/flu/avianflu/avian-in-humans.htm?mobile=nocontent>

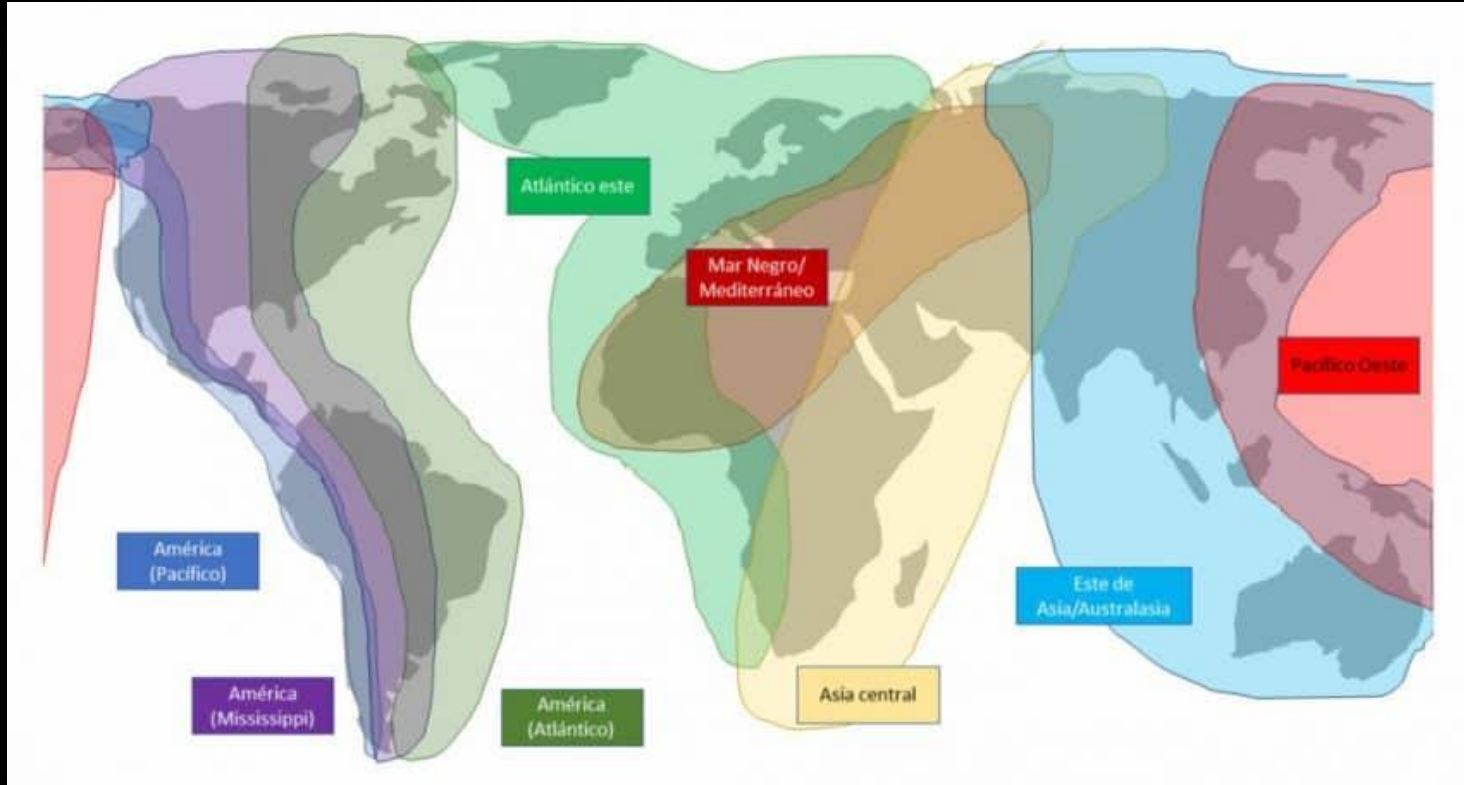
CDC/1152-B

# INFLUENZA AVIAR

## ACTUALIDAD

- Dispersión generalizada en los 5 continentes
  - Serotipos predominantes H5N8 (2021) y H5N1 (2022)
  - Gran carga viral en Norte América
  - Presencia de virus de alta patogenicidad en America del Sur (**Colombia, Perú, Ecuador, recientemente Chile**).
  - Alerta FAO. Setiembre 2022
-

# PRINCIPALES RUTAS MIGRATORIAS



- ✓ Del Mississippi
- ✓ Atlántica
- ✓ Pacífica
- ✓ Ruta del Atlántico Este
- ✓ Del Mar Negro y Mediterráneo
- ✓ Ruta de Asia Central
- ✓ Este de África y oeste de Asia
- ✓ Este de Asia y Australia



# ESTRATEGIAS FRENTE AL EVENTO SANITARIO

- ❖ Detección temprana → Notificación y vigilancia
  - ❖ Sensibilización de los actores
  - ❖ Preparación de la contingencia
-

# SÍNTOMAS CLÍNICOS COMPATIBLES IA

- Digestivos, respiratorios, nerviosos. Muerte súbita.
- **Comportamiento errático en silvestres**
- **Ante la disminución de:**
  - Ingesta de ración y agua sin justificar.
  - Producción de huevos durante más de dos días, sin justificar.
- **Aparición de aumentos bruscos de la mortalidad.**
- **Determinar mortalidad diaria para aviso temprano.**
- Ej: Parrilleros 6% Mt en 45 días de proceso 0,13% diario promedio.
- Signos clínicos o lesión post-mortem que sugiera la presencia de influenza aviar.

# SÍNTOMAS CLÍNICOS COMPATIBLES IA

**Síndrome de caída de postura en ponedoras (SCP):** caída brusca en la producción de huevos superior al 5 % durante más de dos días. Los huevos pueden ser deformes, sin pigmentación, de color anormal, ásperos, de cáscara delgada o sin cáscara y con albúmina acuosa.

**Síndrome respiratorio (SR):** estornudos, tos, jadeo, rales, supuración ocular y nasal, senos paranasales infraorbitarios inflamados o sinusitis, conjuntivitis asfíxia y estertores.



# SÍNTOMAS CLÍNICOS COMPATIBLES IA



**Síndrome neurológico (SN):** tortícolis, opistótonos, movimientos rítmicos laterales de la cabeza, temblores, ataxia, incoordinación, paresia o parálisis, espasmos clónicos, desorientación, nistagmo, alteraciones visuales, movimientos circulares y convulsiones

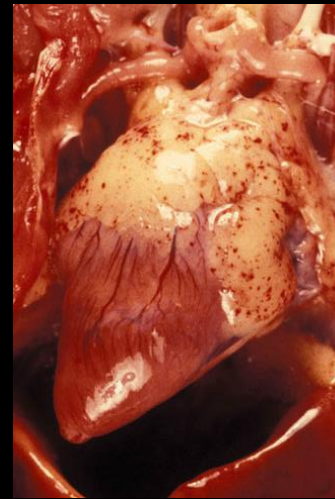
# SÍNTOMAS CLÍNICOS COMPATIBLES IA



La cresta y las barbillas están congestionadas y marcadamente edematosas.



Edemas y hemorragia en patas.



Petequias en epicardio, proventrículo, serosa intestinal



# MEDIDAS PREVENTIVAS

- **Vigilancia en zonas de riesgo para detección precoz.**
  - **Limitar contacto directo e indirecto entre aves silvestres y domésticas (Reforzar medidas de bioseguridad).**
  - **Sensibilización de los actores involucrados (Prevención, notificación, manejo de aves enfermas o muertas)**
  - **Prevención de infección de humanos (no manipular, uso EPP)**
  - **Revisión y prueba de planes de contingencia.**
  - **Disponibilidad de materiales para sacrificio y disposición final.**
    - Distribuirlos en zonas
    - Responsable identificado, teléfono de contacto.
-

# NOTIFICACION

## Alcance y responsabilidades:

Refugios de aves Silvestres, Cotos de caza, Parques Zoológicos, Sistema Nacional de Áreas Protegidas, Sociedad civil, productores, veterinarios.



**DENUNCIAR** de forma inmediata al servicio oficial la presencia de muertes, sintomatología o síndromes que sea compatible con enfermedades.

correo electrónico:

[avesnotificaciones@mgap.gub.uy](mailto:avesnotificaciones@mgap.gub.uy)

## NOTIFICACIONES DE ENFERMEDADES CONTACTOS POR DEPARTAMENTO



# DONDE NOTIFICAR?

Tel de las oficinas zonales y  
locales

[avesnotificaciones@mgap.gub.uy](mailto:avesnotificaciones@mgap.gub.uy)



MINISTERIO DE GANADERÍA,  
AGRICULTURA Y PESCA

# BIOSEGURIDAD EN GRANJA



**Cerco perimetral,  
puerta de entrada  
y cartel indicador**



**Control de  
plagas**



**Equipo de lavado  
y desinfección**



**Mantenimiento del  
predio e  
instalaciones**



**Eliminación  
de  
cadáveres**



**Análisis de agua**

# BIOSEGURIDAD EN GRANJA CONTINUACIÓN

- Cambio de ropa para ingreso al galpón
  - Desinfección en la entrada al mismo
  - Mortalidad NUNCA puede llegar a consumo animal CERDOS
  - Registros de ingresos Fecha Matricula nombre
-



# SENSIBILIZACION

- Sector avícola
  - Investigadores en fauna y salud animal
  - Guardaparques
  - ONG que trabajan con fauna Silvestre
-

# EMERGENCIA SANITARIA

SE DECLARA FRENTE A LA DETECCIÓN DE INTRODUCCIÓN DEL VIRUS.

El Director de Servicios Ganaderos convoca al SINAESA (Sistema Nacional de Emergencias en Salud Animal)

## Involucra:

- MGAP
  - Ministerio del Interior
  - Ministerio de Defensa
  - MSP por ser una zoonosis
  - Intendencias
  - Ministerio de transporte y Obras públicas
  - Ministerio de Economía
-

# RESUMIENDO:

- Las aves migratorias y la interfase silvestre – doméstica pueden ser una vía de introducción de la enfermedad.
- No sólo es un problema de salud animal, producción y acceso a mercados, si no que es un problema de salud pública.
- Extremar cuidados al manipular aves muertas, moribundas o enfermas (potencial zoonosis).
- El MGAP tiene Programas de Vigilancia anuales para la detección de circulación viral en aves.

# RESUMIENDO:

- La NOTIFICACIÓN es un pilar fundamental para la detección precoz y la respuesta rápida.
- La BIOSEGURIDAD es esencial para mitigar el riesgo de introducción y eventual diseminación.
- La interacción PÚBLICO-PRIVADO ha sido imprescindible para desarrollar una vigilancia adecuada y efectiva.
- El TRABAJO INTERDISCIPLINARIO es clave para la identificación de las áreas de riesgo donde enfocar la vigilancia.
- PREVENIR el ingreso de la Influenza aviar al circuito comercial es un compromiso de todos.



MINISTERIO DE GANADERÍA AGRICULTURA Y PESCA  
DIRECCIÓN GENERAL DE LOS SERVICIOS GANADEROS  
DIVISION DE LABORATORIOS VETERINARIOS "MIGUEL RUBINO"



**MUCHAS GRACIAS**